

このたびは、本製品をお買い求めいただき誠にありがとうございます。

Thank you for buying our product.

## M.2 SSD用外付けケース

NVMe / SATA 両対応

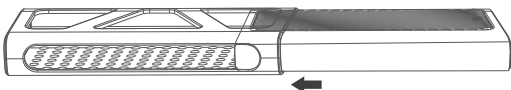
# 取扱説明書

### 製品特徴

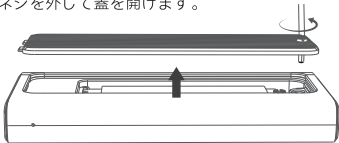
- 超高速な転送速度を実現  
USB3.2 Gen2x2接続で、最大20Gbpsのデータ転送速度が可能になります。  
※SATAプロトコルSSDを利用する場合、転送速度の最大理論値は6Gbpsです。
- 高い放熱性能  
ヒートシンク機能を兼ねたアルミボディと付属の熱伝導シートで高い放熱性能を発揮します。
- NVMe/SATA 両対応  
M.2 NVMe(M-Key、B&M-Key)とM.2 SATA接続SSD(B&M-Key)の両方に対応しています。(スロットは1つです)
- 片面/両面実装両対応  
M.2 SSD 片面モデル、両面モデルの両方に対応しています。
- 高性能RTL9220チップ  
低消費電力とより安定した転送を実現し、連続長い稼働してもスピードがダウンしません。

### M.2 SSDの取り付け方法

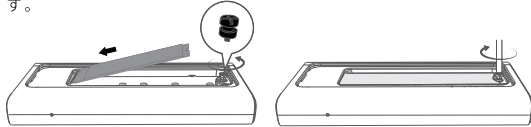
①シリコン保護カバーを取り外します。



②蓋の固定ネジを外して蓋を開けます。

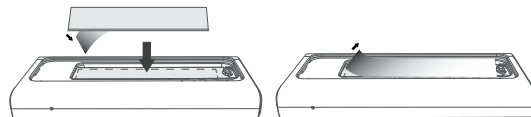


③ケースに装着されているSSDの固定用ロックノブを図の方向へ回して取り外します。内部基盤のスロット位置に合わせてM.2 SSD(別売)をゆっくりと差し込み、M.2 SSDがずれないように押さえながらロックノブで固定します。

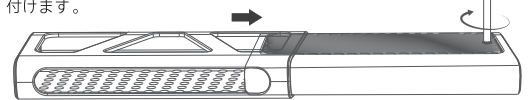


※ロックノブは強く回しすぎると破損する恐れがありますのでご注意ください。  
※SSDのサイズによりロックノブの取り付け位置は異なります。

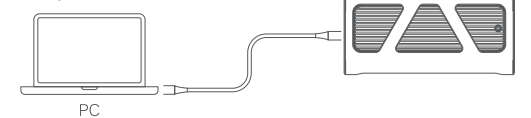
④熱伝導シートの透明フィルムをはがしてSSDに貼り付けます。



⑤SSDケースの蓋を元に戻してネジで固定し、シリコン保護カバーを取り付けます。



⑥M.2 SSDを装着した本製品を付属の接続ケーブルでパソコンなどと接続します。



この取扱説明書には本製品の使用方法や安全にお取り扱いいただくための注意事項を記載しています。ご使用になる前によくお読みいただき大切に保管の上、必要に応じてご利用ください。

### ご使用上の注意(必ずお守りください)

- ※M.2 SSD(別売)を取り付けた本製品をPCから取り外す際は、USBメモリなどと同様にWindowsの安全な取り外しプログラムに従って操作してください。
- ※ご使用中に本製品からSSDを無理に取り外すと、本製品やSSDの故障の原因になります。
- ※本製品の本体基板部は精密機器のため、衝撃には十分ご注意ください。
- ※本製品は5V±5%での電源供給を標準とし、標準電圧を超えると製品の破損や安全にお使いいただく事ができない可能性があります。
- ※本製品の破損を避けるため、転倒、落下、圧迫等の衝撃には十分ご注意ください。
- ※高温・多湿の場所、長時間直射日光の当たる場所での使用・保管は避けてください。
- ※本製品の分解、改造、修理等は行わないでください。火災や感電、故障の原因になります。
- ※本製品に取付けたM.2 SSDはいかなる原因においても内部のデータおよびM.2 SSDの保証をいたしかねますので、重要なデータを定期的にバックアップしてください。
- ※新規SSDや他の機器で使用していたSSDを取り付けた場合は、OSから初期化が必要になることがあります。
- ※M.2 SSD取り付けの際は静電気にご注意ください。
- ※製品の性質上、全ての環境・組み合わせでの動作を保証するものではありません。
- ※製品のデザイン、仕様、外観は予告なく変更する場合があります。

### 保証規定

- 保証期間内に取扱説明書に従った正常な使用状態で故障が発生した場合は修理をいたしますので本保証書とお買い上げ時の履歴等を添えて、弊社サポートセンターまでお申し出ください。
- 本保証規定は日本国内においてのみ有効です。
- 保証の対象となるのは本製品の本体部分のみとなります。
- 次の項目に該当する場合は保証対象外となります。
  - ・保証書とお買い上げ時の履歴を提示いただけない場合
  - ・保証書とお買い上げ時の履歴の偽造、または字句などの修正をされた疑いがある場合
  - ・本体に明らかなキズ・破損・変形が確認できる場合
  - ・火災、地震、落雷、風水害その他の天災地変、公害や異常電圧などの環境による故障または破損の場合
  - ・お客様における使用上の誤り、不当な改造もしくは修理の場合
  - ・お買い上げ頂いた後、お客様による運送または移動に際し、落下または衝撃などに起因する故障または破損の場合
  - ・故障の原因が本製品以外のハードウェア、ソフトウェアによるものが判明した場合
  - ・消耗部品の自然劣化、または自然損耗により故障した場合
  - ・本製品の使用によって生じた直接的または間接的損害
  - ・接続時の不備に起因する故障もしくは損傷、または接続している他の機器やプログラム等に起因する故障もしくは損傷の場合

### パッケージ内容

ケース本体×1  
シリコン保護カバー×1  
USB Type-C to Type-Cケーブル×1  
シリコン製熱伝導シート×1  
専用工具(ドライバー)×1  
取扱説明書(本紙)×1

※本製品にM.2 SSDは含まれておりません。  
※シリコン製熱伝導シートは消耗部品です。SSDの交換時などで再利用できない場合は、市販品をお買い求めください。

### 製品仕様

インターフェース	外部：USB Type-C 内部：M.2 M-Key
転送速度(理論値)	20Gbps(NVMeの場合)；6Gbps(SATAの場合)
接続規格	USB3.2 Gen2x2
対応SSD	M.2 NVMe / SATA SSD
対応SSDサイズ	Type 2280 / 2260 / 2242 / 2230
サポート	M.2 NVMe / SATA SSD
対応OS	Windows / macOS / Linuxなど

※転送速度は規格上の理論値であり、実際の転送速度を示すものではありません。

## 保証書

製品名	M.2 SSD用外付けケース		
お客様	お名前：	様	
	ご住所：		
販売店名			
注文番号			
お買い上げ日	・令和 ・西暦	年	月 日
保証期間：お買い上げ日より1年間			