

Hanye

このたびは、本製品をお買い求め  
いただき誠にありがとうございます。

Thank you for buying our product.

## USB & RJ45 & HDMIハブ付き M.2 SSDケース NVMe / SATA 両対応

# 取扱説明書

この取扱説明書には本製品の使用方法や安全にお取扱いいただくための  
注意事項を記載しています。ご使用になる前によくお読みいただき大切  
に保管の上、必要に応じてご利用ください。

### ご使用上の注意(必ずお守りください)

※M.2 SSD(別売)を取り付けた本製品をPCから取り外す際は、USBメ  
モリなどと同様にWindowsの安全な取り外しプログラムに従って操作して  
ください。  
※ご使用中に本製品からSSDを無理に取り外すと、本製品やSSDの故障の  
原因になります。  
※本製品の本体基板部は精密機器のため、衝撃には十分ご注意ください。  
※本製品は5V±5%での電源供給を標準とし、標準電圧を超えると製品の  
破損や安全にお使いいただく事ができない可能性があります。  
※本製品の破損を避けるため、転倒、落下、圧迫等の衝撃には十分ご注  
意ください。  
※高温・多湿の場所、長時間直射日光の当たる場所での使用・保管は避け  
てください。  
※本製品の分解、改造、修理等は行わないでください。火災や感電、故障  
の原因になります。  
※本製品に取付けたM.2 SSDはいかなる原因においても内部のデータおよ  
びM.2 SSDの保証をいたしかねますので、重要なデータを定期的にバック  
アップしてください。  
※新規SSDや他の機器で使用していたSSDを取り付けた場合は、OSから初  
期化が必要になることがあります。  
※M.2 SSD取り付けの際は静電気にご注意ください。  
※製品の性質上、全ての環境・組み合わせでの動作を保証するものでは  
ありません。  
※製品のデザイン、仕様、外観は予告なく変更する場合があります。

### パッケージ内容

ケース本体×1  
シリコン保護カバー×1  
USB Type-C to Type-Cケーブル×1  
シリコン製熱伝導シート×1  
専用工具(ドライバー)×1  
取扱説明書(本紙)×1  
※本製品にM.2 SSDは含まれておりません。  
※シリコン製熱伝導シートは消耗部品です。SSDの交換時などで再利用で  
きない場合は、市販品をお買い求めください。

### 製品仕様

入力	USB-C
出力	M.2 M-Key、HDMI×1、USB-A×2、 USB PD×1、RJ45×1
転送速度(理論値)	10Gbps
接続規格	USB 3.2 Gen 2
USB PDポート	PD3.0に準拠; 5V/9V/15V/20Vの電圧に対応; PD2.0と互換性あり。データ転送には対応しません。
HDMIポート	HDMI 2.0に準拠; 4K@60Hzまで、 2560*1440@60Hz、1080P@60Hz、 720P@60Hz、480P@60Hzとも下位互換性あり
RJ45ポート	イーサネット 接続用; 10/100/1000Mbpsに対応; ウェイクアップ機能あり。
対応SSD	M.2 NVMe / SATA SSD
対応SSDサイズ	Type 2280 / 2260 / 2242 / 2230
サポート	UASP/TRIM/ S.M.A.R.T
対応 OS	Windows /macOS /Linuxなど

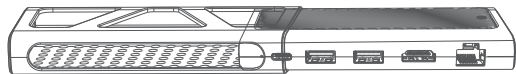
※転送速度は規格上の理論値であり、実際の転送速度を示すものではありません。

### 製品特徴

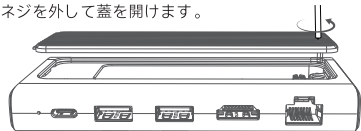
ドッキングステーションが一体化したM.2 SSD外付けケース  
●高速転送のM.2 SSD外付けケース  
インターフェースはUSB3.2 Gen2 & UASP対応で、最大10Gbps(理論値)の  
高速データ転送で、大容量データのコピーもラクラクです。  
●高い放熱性能  
ヒートシンク機能を兼ねたアルミボディと付属の熱伝導シートで高い放熱  
性能を発揮します。  
●NVMe/SATA 両対応  
M.2 NVMe(M-Key、B&M-Key)とM.2 SATA接続SSD(B&M-Key)の両方に対  
応しています。(スロットは1つです)  
●ドッキングステーション機能も内蔵  
テーブルのスペースを節約でき、データストレージとインターフェース拡張  
の問題をすべて解決できます!

### M.2 SSDの取り付け方法

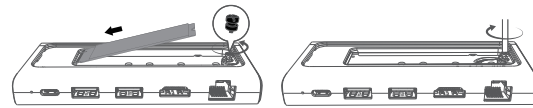
①シリコン保護カバーを取り外します。



②蓋の固定ネジを外して蓋を開けます。

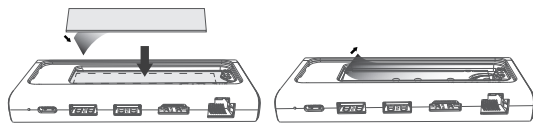


③ケースに装着されているSSDの固定用ロックノブを図の方向へ回して取り  
外します。内部基盤のスロット位置に合わせてM.2 SSD(別売)をゆっ  
くりと差し込み、M.2 SSDがずれないように押さえながらロックノブを固  
定します。

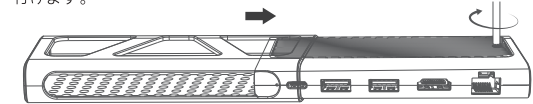


※ロックノブは強く回しすぎると破損する恐れがありますのでご注意くだ  
さい。  
※SSDのサイズによりロックノブの取り付け位置は異なります。

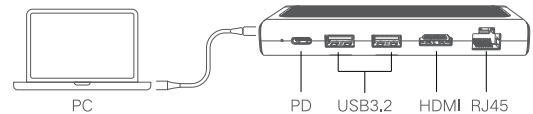
④熱伝導シートの透明フィルムをはがしてSSDに貼り付けます。



⑤SSDケースの蓋を元に戻してネジで固定し、シリコン保護カバーを取り  
付けます。



⑥M.2 SSDを装着した本製品を付属の接続ケーブルでパソコンなどと接  
続します。



### 保証規定

- 保証期間内に取扱説明書に従った正常な使用状態で故障が  
発生した場合は修理をいたしますので本保証書とお買い上げ時  
の履歴等を添えて、弊社サポートセンターまでお申し出ください。
- 本保証規定は日本国内においてのみ有効です。
- 保証の対象となるのは本製品の本体部分のみとなります。
- 次の項目に該当する場合は保証対象外になります。  
・保証書とお買い上げ時の履歴を提示いただけない場合  
・保証書とお買い上げ時の履歴の偽造、または字句などの修正をさ  
れた疑いがある場合  
・本体に明らかなキズ・破損・変形が確認できる場合  
・火災、地震、落雷、風水害その他の天災地変、公害や異常電  
圧などの環境による故障または破損の場合  
・お客様における使用上の誤り、不当な改造もしくは修理の場合  
・お買い上げ頂いた後、お客様による運送または移動に際し、落下  
または衝撃などに起因する故障または破損の場合  
・故障の原因が本製品以外のハードウェア、ソフトウェアによることが  
判明した場合  
・消耗部品の自然劣化、または自然損耗により故障した場合  
・本製品の使用によって生じた直接的または間接的損害  
・接続時の不備に起因する故障もしくは損傷、または接続している  
他の機器やプログラム等に起因する故障もしくは損傷の場合

## 保証書

製品名	USB & RJ45 & HDMIハブ付き M.2 SSDケース		
お客様	お名前:		様
	ご住所:		
販売店名			
注文番号			
お買い上げ日	・令和 ・西暦	年 月 日	
保証期間: お買い上げ日より1年間			